



L' educazione alla salute sessuale

Giuseppina Barbero, Vilma Duretto



UNA TEORIA SULLA SESSUALITA'

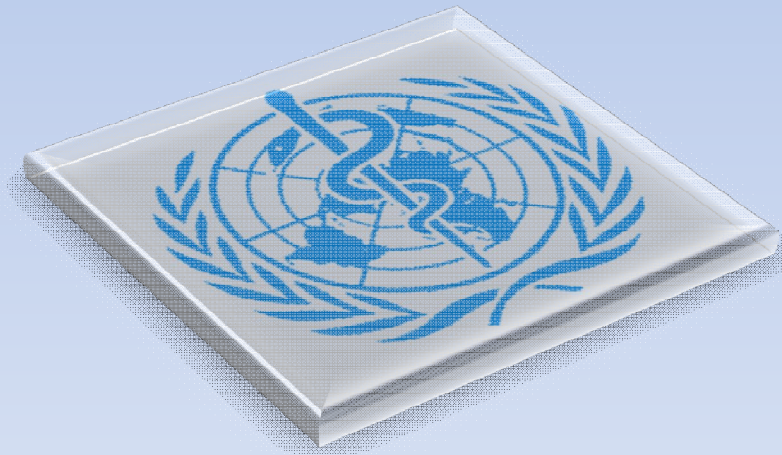
- **componente biologica**
 - c'è un programma che ci invita a riprodurci e a stare insieme facendo sesso
 - i programmi biologici servono a farci entrare in relazione (accudirsi, cooperare, lottare, dimostrare chi siamo)
- **componente esperienziale**
 - è un modo per fare esperienza di sé e del mondo (comunicazione di emozioni e di sentimenti)
- **componente storico-evolutiva**
 - il sesso sta nell'evoluzione della formazione del Sè

UNA TEORIA SULLA SALUTE SESSUALE

ORGANIZZAZIONE MONDIALE DELLA SANITA'

LA SALUTE SESSUALE E' L' INTEGRAZIONE DEGLI ASPETTI

- somatici
- emotivi
- intellettuali
- sociali



... dell' essere sessuato

Aspetti che consentono la valorizzazione di

- personalità
- comunicazione
- amore



LA NOZIONE DI SALUTE SESSUALE

- comporta un approccio positivo alla sessualità umana

e

- la cura della salute sessuale dovrebbe coincidere con il miglioramento della vita e delle relazioni interpersonali

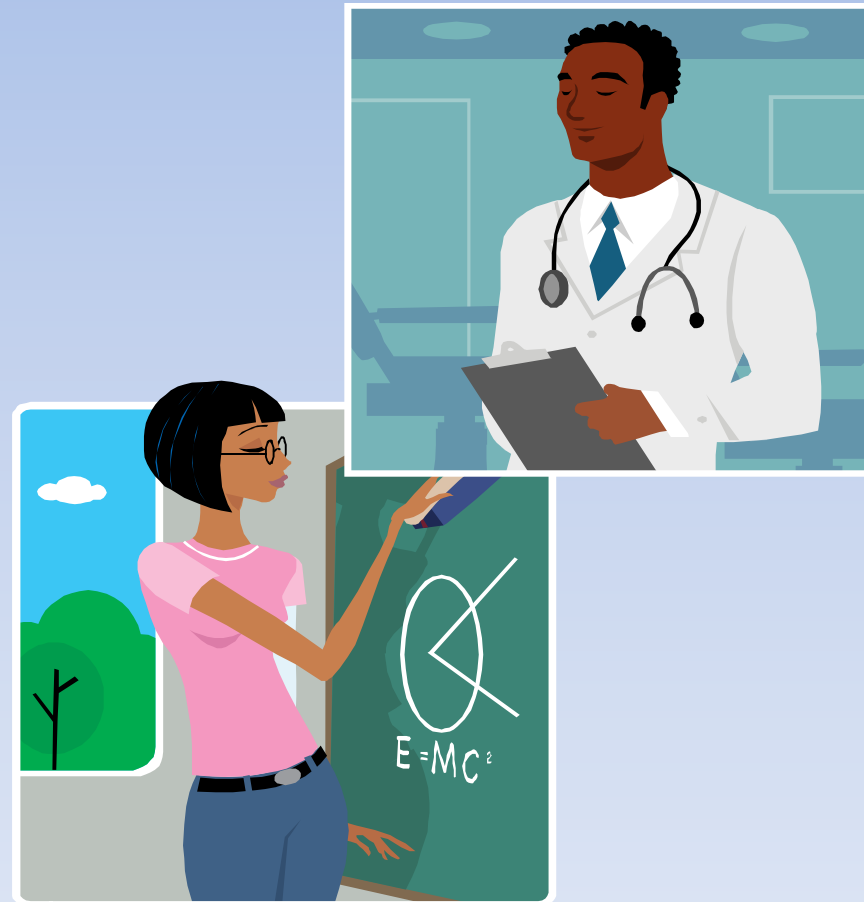
UNA TEORIA SULL' EDUCAZIONE

G. Barbero - V. Duretto

RISULTATI

Capacità di scelta:

- protezione dai rischi
 - *Gravidanze indesiderate*
 - *Infezioni sessualmente trasmissibili*
 - *Comportamenti anticonservativi*
 - *Abuso di farmaci pro erettogeni*
- prevenzione da
 - *Infertilità futura*
 - *Patologie oncologiche...
cardiovascolari....*



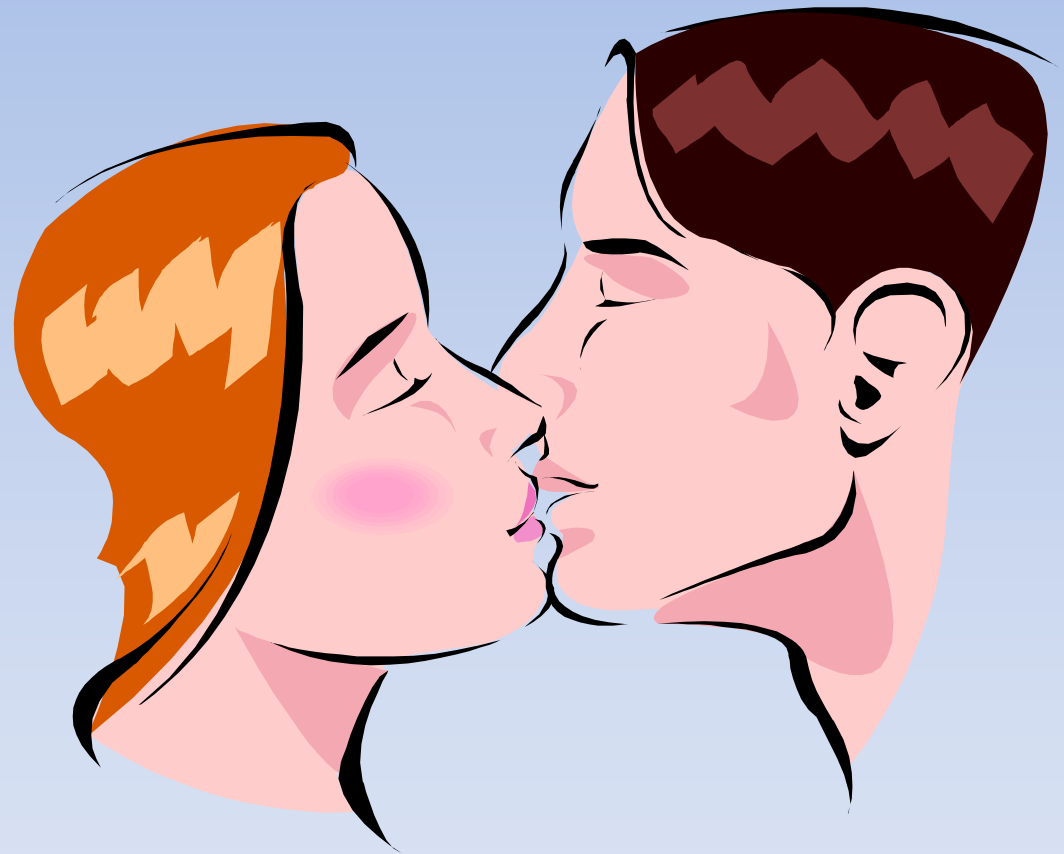
RISULTATI

Rispetto verso
se stessi e
verso l'altro



RISULTATI

**Piacere
sessuale**



G. Barbero - V. Duretto

RISULTATI

Capacità di
contrastare
falsi miti,
pregiudizi,
stereotipi



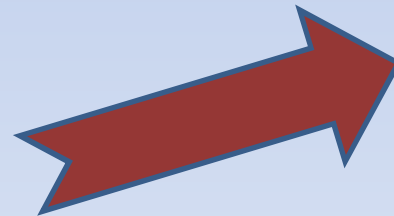
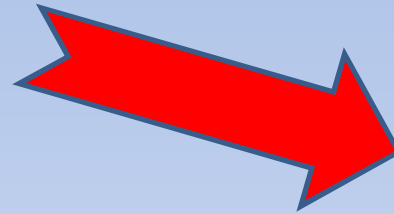
CHI ???

- Genitori
- Insegnanti - Educatori
- Professioni d' aiuto in ambito sanitario

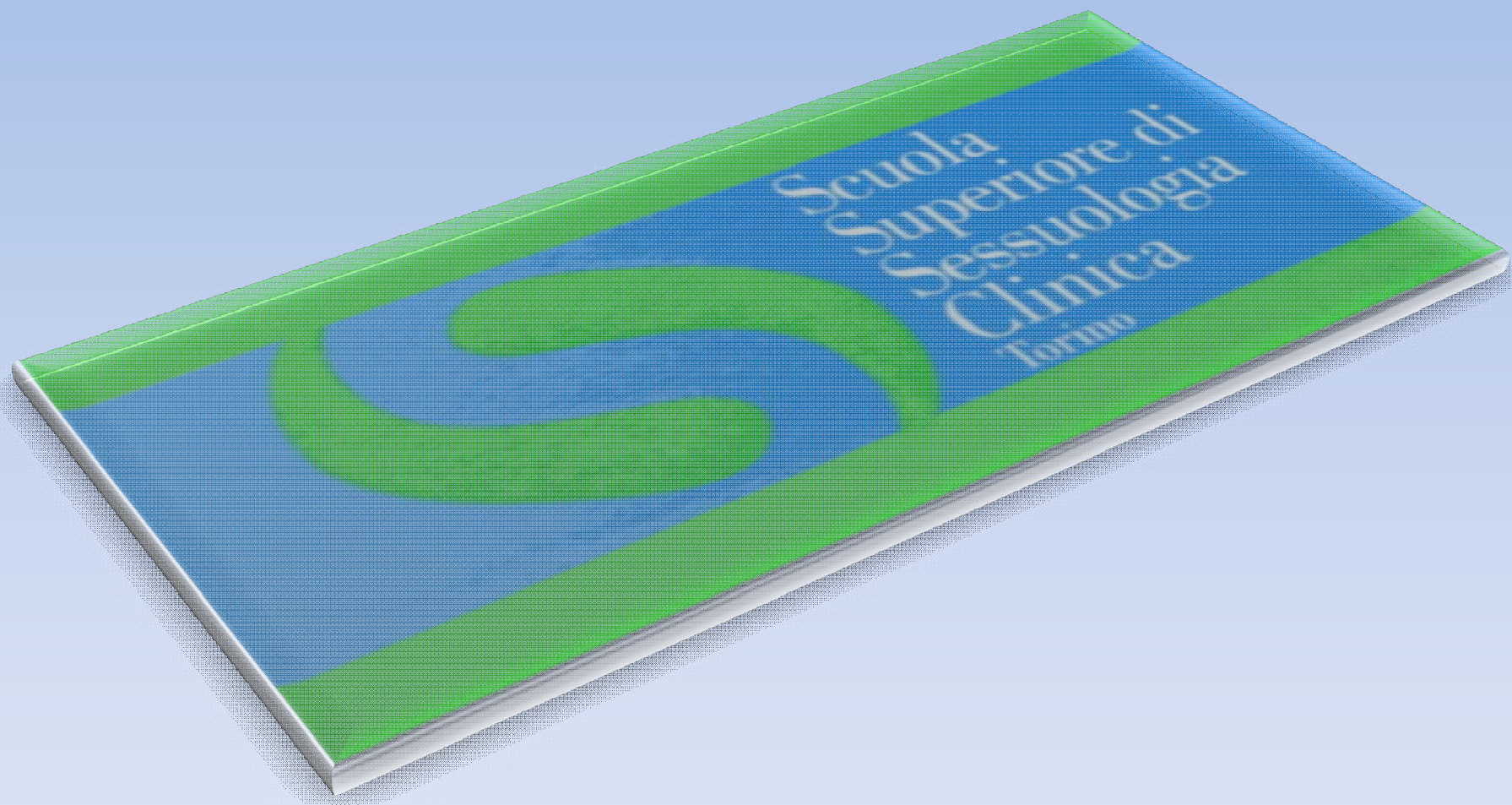
COSA?

- Informazioni
- Conoscenze
- Limiti
- Regole

- Atteggiamenti
- Modelli di comportamento
- Emozioni - Affetti
- Valori
- Senso del limite
- Capacità di scelta



***EDUCAZIONE
SESSUALE
ESTENSIVA***



Scuola
Superiore di
Sessuologia
Clinica
Tomo I



ASST
Associazione della
Scuola di Sessuologia
di Torino



AMICO ANDROLOGO

